

Reservierung



Via Internet: reservieren Sie 24 Stunden täglich auf www.lescriques.com mit gesichertem Zahlungsprotokoll. Zahlung über Kreditkarte (nur Visa, MasterCard, American Express). Eine erste Anzahlung ist bei Buchung fällig.

Per Telefon: +33(0)4 68 81 12 73, die Rezeptionisten helfen Ihnen gerne, Ihr Traumurlaub zu finden – ganz nach Ihrem Geschmack und persönlichem Budget. Sie nehmen Ihren Buchungswunsch als Option auf. Diese können Sie innerhalb von 7 Tagen bestätigen. Zur Bestätigung erhalten wir Ihr Reservierungsformular per Post oder E-Mail mit einer Anzahlung.

In beiden Fällen gilt: sobald Sie Ihre Reservierung getätigt haben, fällt die Anzahlung an. Wenn wir Ihre Anzahlung erhalten haben, senden wir Ihnen eine Buchungsbestätigung zu. Der Restbetrag Ihres Reisepreises ist 30 Tage vor Ihrer Ankunft fällig.

Wir akzeptieren Kreditkarten (Visa, MasterCard und American Express), Bargeld und Überweisungen auf Kontonummer:

Name der Bank: SOCIETE GENERALE in PERPIGNAN

Name des Kontoinhabers: SARL CAMPAR

IBAN: FR76 3000 3016 0000 0200 8370 940

BIC: SOGEFRPP

Bitte geben Sie bei der Überweisung den Namen Ihrer Reservierung an.

Holzbungalow



Holzbungalow - 5 Pers. max. - 27 m²

1 Schlafzimmer mit einem Doppelbett von 140 cm, 1 Schlafzimmer mit 3 Betten von 80 cm inklusive 1 Etagenbett.

Die Holzbungalows sind ausgestattet mit:

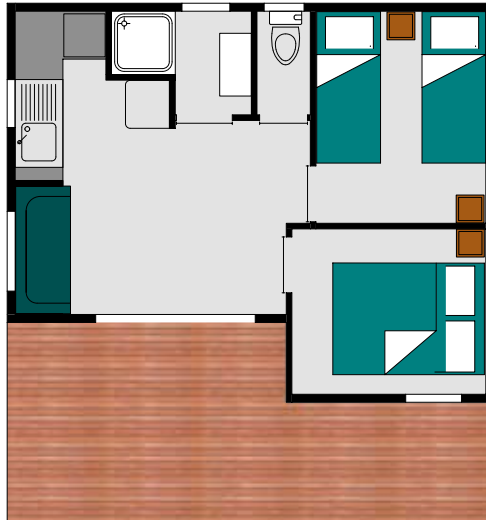
- Küche (Gasherd, Grill, Geschirr, Mikrowelle, großer Kühlschrank, Senseo-Kaffeemaschine, Toaster, Wasserkocher ...)
- Badezimmer mit Dusche, WC und Waschbecken
- Kissen und Bettdecken
- Klimaanlage
- Heizung in den Schlafzimmern
- Eine maßgefertigte Holzterrasse

Zusätzliche Leistungen an der Rezeption erhältlich :

- Zusätzlicher Internetzugang20 € / Woche
- Baumwolle Bettwäsche25 € Doppelbett / 18 € Einzelbett
- Zwischen- und / oder Endreinigung25 € / 65 €
- Babyausstattung (bis 3 Jahre) Hochstuhl,
Bett, Badewanne8 € / Tag

Holzbungalow

1 Schlafzimmer - 5 Pers.

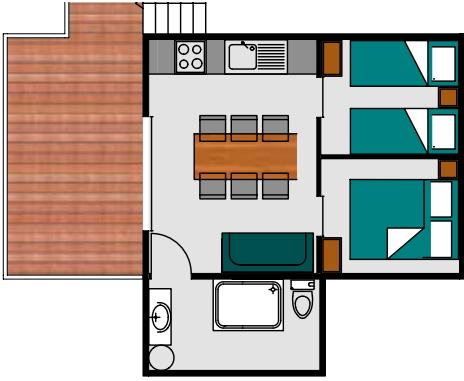


27m²



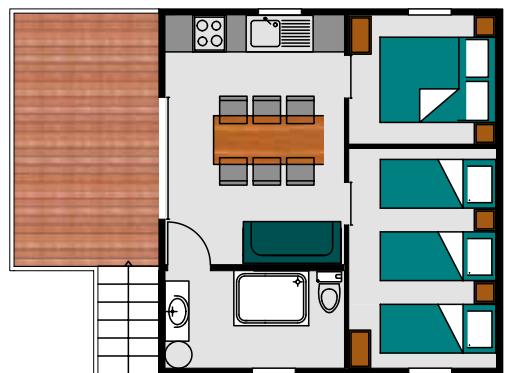
27 m²

Ecolodge. 2 Schlafzimmer - 6 Pers.



32 m²

Ecolodge 2 Schlafzimmer - 7 Pers.



Ecolodge



- Ecolodge 2 Schlafzimmer - 6 Pers. max - 27 m²

1 Schlafzimmer mit Doppelbett 140 cm, 1 Schlafzimmer mit 2 Einzelbetten 80 cm, 1 Schlafsofa 140 cm.

Ecolodge 2 Schlafzimmer - 7 Pers. max - 32 m²

1 Schlafzimmer mit Doppelbett 140 cm, 1 Schlafzimmer mit 3 Einzelbetten 80 cm, 1 Schlafsofa 140 cm.

Die Ecolodges sind ausgestattet mit:

- Küche (Gasherd, Grill, Geschirr, Mikrowelle, großer Kühlschrank, Senseo-Kaffeemaschine, Toaster, Wasserkocher)
- Badezimmer mit Dusche, Toilette und Waschbecken *
- Kissen und Bettdecken
- Holzterrasse von 15m² mit Gartenmöbeln

* Auch erhältlich ohne Sanitär und fließendem Wasser

Zusätzliche Leistungen an der Rezeption erhältlich :

- Zusätzlicher Internetzugang 20 € / Woche
- Klimaanlage 45 € / Woche
- Baumwolle Bettwäsche 25 € Doppelbett / 18 € Einzelbett
- Zwischen- und / oder Endreinigung 25 € / 65 €
- Babyausstattung (bis 3 Jahre) Hochstuhl,
Bett, Badewanne 8 € / Tag

Mobilhome Komfort



- Mobilhome 2 Schlafzimmer - 6 Pers. max - 27 m²

1 Schlafzimmer mit einem Doppelbett von 160 cm, 1 Schlafzimmer mit 2 Einzelbetten von 80 cm, 1 Wohnzimmer mit Schlafsofa 140 cm.

Die Mobilhome mit 2 Schlafzimmer sind ausgestattet mit:

- Küche (Gasherd, Grill, Geschirr, Mikrowelle, großer Kühlschrank, Senseo-Kaffeemaschine, Toaster, Wasserkocher)
- Badezimmer mit Dusche, WC und Waschbecken
- Kissen und Bettdecken
- Holzterrasse von 7m² mit Gartenmöbeln

Zusätzliche Leistungen an der Rezeption erhältlich:

- Zusätzlicher Internetzugang 20 € / Woche
- Klimaanlage 45€ / Woche
- Baumwolle Bettwäsche 25 € Doppelbett / 18 € Einzelbett
- Zwischen- und / oder Endreinigung 25 € / 65 €
- Babyausstattung (bis 3 Jahre) Hochstuhl,
Bett, Badewanne 8 € / Tag

- Mobilhome 3 Schlafzimmer - 6 Pers. max - 34 m²

1 Schlafzimmer mit einem Doppelbett von 160 cm, 2 Schlafzimmer mit 2 Einzelbetten von 80 cm, 1 Sitzecke.

Die Mobilhome mit 3 Schlafzimmer sind ausgestattet mit:

- Küche (Gasherd, Grill, Geschirr, Mikrowelle, großer Kühlschrank, Senseo-Kaffeemaschine, Toaster, Wasserkocher)
- Badezimmer mit Dusche, WC und Waschbecken
- Kissen und Bettdecken
- Klimaanlage
- Holzterrasse von 20m² mit Gartenmöbeln

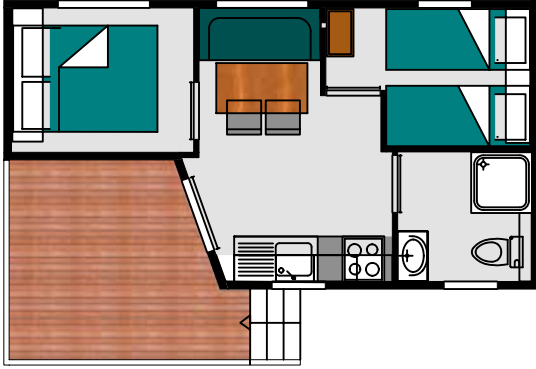
Zusätzliche Leistungen an der Rezeption erhältlich:

- Zusätzlicher Internetzugang 20 € / Woche
- Baumwolle Bettwäsche 25 € Doppelbett / 18 € Einzelbett
- Zwischen- und / oder Endreinigung 25 € / 65 €
- Babyausstattung (bis 3 Jahre) Hochstuhl,
Bett, Badewanne 8 € / Tag

27 m²

Mobilhome

2 Schlafzimmer - 6 Pers.



34 m²

Mobilhome

3 Schlafzimmer - 6 Pers.



20 m²

Faré

1 Schlafzimmer - 4 Pers.



33 m²

Faré

3 Schlafzimmer - 6 Pers.



Faré



- Faré 1 Schlafzimmer - 4 Pers. max - 20 m²

1 Schlafzimmer mit 1 Doppelbett 160 cm, 1 Wohnzimmer mit Schlafsofa 140 cm.

- Faré Premium 1 Schlafzimmer - 2 Pers. max - 20 m²

1 Schlafzimmer mit 1 Doppelbett 160 cm, 1 Wohnzimmer mit Schlafsofa 140 cm.

- Faré 3 Schlafzimmer - 6 Pers. max - 33 m²

1 Schlafzimmer mit 1 Doppelbett 160 cm, 2 Schlafzimmer mit 2 Einzelbetten 80 cm.

Die Faré sind ausgestattet mit :

- Küche (Gasherd, Grill, Geschirr, Mikrowelle, großer Kühlschrank, Senseo-Kaffeemaschine, Toaster, Wasserkocher)
- Badezimmer mit Dusche, WC und Waschbecken
- Kissen und Bettdecken
- Klimaanlage
- Holzterrasse von 15m² (1 Schlafzimmer) und 20m² (3 Schlafzimmer) mit Gartenmöbeln

In der PREMIUM-Version enthalten und zusätzliche Leistungen an der Rezeption erhältlich :

- Zusätzlicher Internetzugang 20 € / Woche
- Baumwolle Bettwäsche 25 € Doppelbett / 18 € Einzelbett
- Zwischen- und / oder Endreinigung 25 € / 65 €
- Babyausstattung (bis 3 Jahre) Hochstuhl,
Bett, Badewanne 8 € / Tag

Mobilhome Luxus



- Mobilhome Palace - 6 Pers. max – 36 m²

1 Schlafzimmer mit einem Doppelbett von 160 cm, 1 Schlafzimmer mit 2 Betten von 80 cm, 1 Schlafsofa.

Die Mobilhome Palace sind ausgestattet mit :

- Küche (Gasherd, Grill, Geschirr, Mikrowelle, großer Kühlschrank, Senseo-Kaffeemaschine, Toaster, Wasserkocher)
- Fernseher und Geschirrspüler
- Badezimmer mit Dusche, WC und Waschbecken
- Zwischen- und Endreinigung
- Kissen und Bettdecken
- Bettwäsche und Badetücher
- Klimaanlage
- Internetzugang
- Ökologischen Reinigungsset
- Individueller Safe
- Babyausstattung (bis 3 Jahre) Hochstuhl, Bett, Badewanne (auf Anfrage)
- Holzterrasse von 30m² mit Gartenmöbeln

- Mobilhome Premium - 4 Pers. max – 20 m²

1 Schlafzimmer mit einem Doppelbett von 160 cm, 1 Wohnzimmer mit einem Schlafsofa von 130 cm.

Die Mobilhome Premium sind ausgestattet mit :

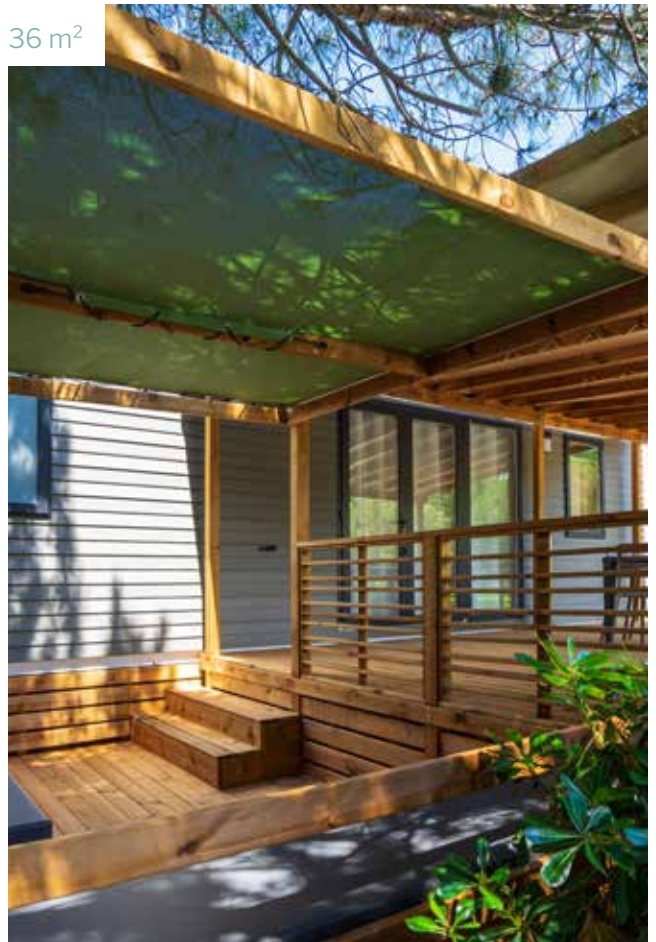
- Küche (Gasherd, Grill, Geschirr, Mikrowelle, großer Kühlschrank, Senseo-Kaffeemaschine, Toaster, Wasserkocher)
- Badezimmer mit Dusche, WC und Waschbecken
- Zwischen- und Endreinigung
- Kissen und Bettdecken
- Bettwäsche und Badetücher
- Klimaanlage
- Internetzugang
- Ökologischen Reinigungsset
- Individueller Safe
- Babyausstattung (bis 3 Jahre) Hochstuhl, Bett, Badewanne (auf Anfrage)
- Holzterrasse von 15m² mit Gartenmöbeln

Mobilhome Palace

2 Schlafzimmer - 6 Pers.



36 m²



20 m²



Mobilhome Premium

1 Schlafzimmer - 4 Pers.



Reservierung



Name : Vorname :
Geburtsdatum :
Adresse :
PLZ : Stadt :
Land :
Telefon : Handy :
Email :
Typ Fahrzeug : Auto Kenzeich N° :

BEGLEITPERSONEN

	Name	Vorname	Geburtsdatum
2			
3			
4			
5			
6			

STELLPLATZ

Reservation: Minimum 3 Nächten und 7 Nächten in Juli und August

Datum : vom bis am

- Standard Stellplatz
 Premium Stellplatz
 Hütte mit Meerblick (Vermietung pro Nacht)

Typ Installation :

Abmessungen :

Elektrizität : ja nein (bitte ankreuzen)

Tiere (1. und 2. Kategorie verboten) :

MIETOBJEKT

Datum : vom bis am

Typ :

Tiere (1. und 2. Kategorie verboten) :

Zusätzliche Leistungen:

- Teilweise Reinigung Endreinigung beim Abfahrt
 Vermietung von Bettwäsche Einzelbett
 Vermietung von Bettwäsche Doppelbett
 Klimaanlage WLAN-Zugang

BEZAHLUNG

DIE ANZAHLUNG:

Für einen Stellplatz: 126 € (Inclusive 26 € Bearbeitungsgebühr).
Für einen Mobilhome: 226 € (Inclusive 26 € Bearbeitungsgebühr).

DIE RÜCKTRITTSVERSICHERUNG:

Die Rücktrittsversicherung beläuft sich auf 3 € pro Nacht. Dieser Betrag wird durch die Anzahl der Nächte multipliziert. Wenn Sie diese Versicherung abschließen möchten, ist die Menge auf die gefragte Anzahlung Hinzufügen.

Ich stimme der Rücktrittsversicherung zu : Ja Nein

1 - ZAHLUNG DER ANZAHLUNG :

Kreditkarte N° / / /
Gültigkeit / Cryptogram

Banküberweisung

IBAN : FR76 3000 3016 0000 0200 8370 940

BIC : SOGEFRPP

2 - DIE RESTZAHLUNG :

Der Restbetrag ist spätestens 30 Tage vor Ankunft auf dem Campingplatz zu leisten. 2 Möglichkeiten, bitte Kreuzen Sie Ihre Wahl an :

Banküberweisung

Ich erlaube Camping Les Criques de Portails, ein Monat vorher der Ankunft auf dem Campingplatz, meine Kreditkarte zu belasten mit dem Restbetrag :

Kreditkarte N° / / /
Gültigkeit / Kryptogramm

Sobald wir Ihren Reservierungsbon und die Bezahlung erhalten haben, senden wir Ihnen eine Reservierungsbestätigung zu.

Ich akzeptiere die Allgemeinen Reservierungsbedingungen.

Datum : / / Unterschrift :

Reservierungsbedingungen



INDIVIDUELLE AUFENTHALTE LES CRIQUES DE PORTEILS - Route de Collioure 66700 - ARGELES SUR MER Frankreich - Tel. +33(0)4 68 81 12 73 - www.lescriques.com - contactcdp@lescriques.com - Campingplatz.

Bevor Sie die Einrichtungen und Angebote von LES CRIQUES DE PORTEILS nutzen, bitten wir Sie, aufmerksam die folgenden Allgemeinen Verkaufsbedingungen zu lesen. Diese Allgemeine Geschäftsbedingungen sind gültig für den Reservierungszeitraum vom 10. September 2021 bis zum 7. April 2022 und für Aufenthalte zwischen dem 8. April bis zum 29. Oktober 2022. Diese Bedingungen regeln den Verkauf unserer Aufenthalte und treten mit Eingang der Anzahlung in Kraft. Mit der Buchung eines Aufenthalts bei uns stimmen Sie unseren Allgemeinen Geschäftsbedingungen vollständig zu.

Die vorliegenden Bedingungen können von den LES CRIQUES DE PORTEILS jederzeit verändert oder ergänzt werden. In einem solchen Fall ist die neue Version automatisch für alle neuen Kunden gültig und wird über unsere Internetseite www.lescriques.com bekanntgegeben. Die buchende Person erklärt, darüber informiert zu sein, dass seine Zustimmung zu den Allgemeinen Geschäftsbedingungen keiner handschriftlichen oder elektronischen Unterschrift bedarf.

Vorbemerkung

Die Bedingungen der Ausübung von Aktivitäten zur Organisation und zum Verkauf von Aufenthalten werden näher bestimmt durch das frz. Tourismusgesetzbuch (Code du Tourisme), genauer durch den Artikel L. 211-1, im Folgenden Code genannt. Gegenstand der vorliegenden Allgemeinen Geschäftsbedingungen ist die Festlegung der jeweiligen Rechte und Verpflichtungen beim Verkauf von individuellen Aufenthalten zwischen der Gesellschaft LES CRIQUES DE PORTEILS und ihren Kunden. Die Tatsache, dass die Gesellschaft LES CRIQUES DE PORTEILS sich nicht eine oder mehrere Bestimmungen der Allgemeinen Verkaufsbedingungen zunutze macht, darf nicht als Verzicht darauf ausgelegt werden. Jede Reservierung impliziert die uneingeschränkte Anwendung und die vorbehaltlose und uneingeschränkte Anerkennung durch den Gast der Allgemeinen Geschäftsbedingungen, die vor jeglichen anderen Dokumenten Vorrang haben. Außer bei schriftlicher, vorheriger anderslautender Absprache mit LES CRIQUES DE PORTEILS gelten die Allgemeinen Geschäftsbedingungen für jeden Gast. Alle anderen Dokumente als die Allgemeinen Geschäftsbedingungen wie Kataloge, Prospekte, Anzeigen, Notizen, haben nur informativen und hinweisenden Wert.

LEISTUNGEN, RESERVIERUNG, PREISE

1- RESERVIERUNG UND BEZAHLUNG DER AUFENTHALTE

Die Leistungsbausteine, die wir im anlässlich unserer Aufenthalte zur Verfügung stellen, sind auf unserer Website www.lescriques.com aufgeführt. Ab 10. September 2021 können Sie die gültigen Preise auf unserer Website oder in einem persönlichen Gespräch bei unserem Rezeptionsteam erfahren: +33(0)4 68 81 12 73.

Der Kunde verfügt über den Online Katalog oder lässt sich die Einrichtungen durch unsere Reservierungsmitarbeiter vor Ort, am Telefon oder auf elektronischem Weg erklären. Er legt die Leistungen seiner Wahl am Tag der Reservierung selbst fest.

Der Gast erkennt an, dass er über den Leistungsinhalt, das Urlaubsziel und die Reservierungsmodalitäten sowie über alle Eigenschaften der Urlaubsaufenthalte und Unterkünfte unterrichtet ist. Er erkennt an, dass er alle notwendigen Informationen angefordert und erhalten hat, um eine Reservierung in Sachkenntnis auszuführen. Der Kunde ist verantwortlich für seine Reservierungsentscheidung und dafür, dass die reservierte Unterkunft seinen Bedürfnissen entspricht. LES CRIQUES DE PORTEILS ist hierfür keinesfalls verantwortlich. Die Reservierung gilt nach Ausführung des Reservierungsvorgangs als vom Gast akzeptiert. Der Reservierungsvorgang gilt als ausgeführt, wenn die Anzahlung von LES CRIQUES DE PORTEILS einkassiert wurde.

Die Reservierung wird erst nach Zustimmung durch den Campingplatz, nach Erhalt der Anzahlung und nach Eingang des vollständig ausgefüllten und unterschriebenen Reservierungsvertrags bzw. nach Akzeptieren der Allgemeinen Geschäftsbedingungen bei Online-Buchungen wirksam. LES CRIQUES DE PORTEILS ist frei, anzunehmen oder abzulehnen, je nach Verfügbarkeit und allgemeinen Erwägungen, aufgrund von anderen natürlichen Umständen und höherer Gewalt, die die Ausführung des Aufenthaltes behindern oder gefährden. LES CRIQUES DE PORTEILS bietet traditionelle Familienferien, die Unterkünfte sind speziell für diesen Zweck konzipiert. LES CRIQUES DE PORTEILS behält sich das Recht vor, Reservierungen abzulehnen, die diesem Prinzip widersprechen oder darauf abzielen, es zu umgehen.

Unter Vorbehalt der Verfügbarkeit der gewünschten Daten und Unterkunftsarten können Sie Ihren Aufenthalt den auf Seite 1 ausgeführten Modalitäten entsprechend reservieren.

Ihre Buchungsanfrage muss mit einer Anzahlung von 100 Euro für einen Stellplatz und 200 Euros für eine Vermietung spätestens 7 Tagen nach der Reservierung bei uns eingehen. Ihre Reservierung ist erst definitiv, wenn Ihre Anzahlung als eingegangen verbucht wurde. Der Restbetrag muss spätestens 30 Tage vor Anreise beglichen werden. Es gilt daher:

*** Für Reservierungen, die mehr als 30 Tage vor Anreisetag ausgeführt werden: Eine Anzahlung muss bei der Buchung an dem Campingplatz gezahlt werden. Der Restbetrag muss mindestens 30 Tage vor Aufenthaltsbeginn im Campingplatz eingehen.

*** Für Reservierungen, die weniger als 30 Tage vor Aufenthaltsbeginn ausgeführt werden: Der Gesamtbetrag muss bei der Buchung an dem Campingplatz gezahlt werden.

ACHTUNG: Wenn wir Ihre Anzahlung bzw. Zahlung nach Ablauf dieser Fristen nicht erhalten haben, wird Ihre Reservierung als ungültig betrachtet, und wir werden die entsprechende Leistungen wieder zum Verkauf freigeben. Darüber hinaus kommen die Stornierungsbedingungen zur Geltung.

Nach Erhalt der Anzahlung senden wir Ihnen eine Buchungsbestätigung zu, die den noch offenen Restbetrag ausweist. Bei jeder Zahlung muss die Kundennummer angegeben werden, die auf der Buchungsbestätigung vermerkt ist.

Personen, die am Campingplatz erscheinen, ohne vorher ihren Aufenthalt vollständig bezahlt zu haben, werden abgewiesen. Wenn Sie Ihren Aufenthalt weniger als dreißig Tage vor Ihrem gebuchten Anreisedatum buchen, wird sofort der gesamte Aufenthaltspreis fällig. Je nachdem wann Sie buchen und wie die Buchung bei uns eintrifft, kann es sein, dass es uns die Umstände nicht mehr erlauben, Ihnen noch eine Bestätigung zuzusenden. In diesem Fall gelten alle in den vorliegenden Allgemeinen Geschäftsbedingungen ausgeführten oder mündlich mitgeteilten Bestimmungen als von Ihnen vollständig und vorbehaltlos angenommen.

Für Aufenthalte in unseren Mietunterkünften darf aus Sicherheitsgründen die Anzahl der Personen, die den Aufenthalt antritt, die im Vertrag ausgewiesene Personenanzahl für diesen Unterkunftsart keinesfalls überschreiten. Im Fall einer Überbelegung (also bei Belegung, die über die ausgewiesene Maximalbelegung hinausgeht) können Aufpreise festgelegt werden. Die Preise dafür werden zum Zeitpunkt der Buchung bekanntgegeben.

• ACHTUNG: Ein verkürzter, unterbrochener oder unpünktlich angereicherter Aufenthalt (zu späte Anreise, verfrühte Abreise) oder ein nicht genutztes Angebot berechtigen in keiner Weise zu einer Erstattung.

2- ZAHLUNGSARTEN FÜR IHREN AUFENTHALT

Sie können Ihren Aufenthalt per Kreditkarte (Visa, Mastercard und American Express) oder Banküberweisung bezahlen. Bei Überweisung bitte unbedingt Ihre Namen angeben. Bei Stornierung wird die Rückzahlung gegebenenfalls über Kreditkarte oder Banküberweisung vorgenommen.

3- PREISE

3.1: Preise und Kurtaxe

• Unsere Preise für alle Unterkünfte und sonstigen Dienstleistungen sind auf unserer Website einsehbar. Die Preise gelten nach Kategorie und Unterkunftsart und sind in Euro ausgewiesen. LES CRIQUES DE PORTEILS kann nicht für Währungsschwankungen verantwortlich gemacht werden.

• Die angegebenen Preise gelten für die Saison 2022. Sie beziehen sich auf eine Nacht und sind in Euro. Die Kurtaxe wird für Personen über 18 Jahre erhoben (01/01/2022: 0,66 Euro pro Nacht pro Person in Argeles-sur-Mer) und 0,34 Euro für die Ökosteuern pro Person pro Nacht.

• Unsere Preise verstehen sich inklusive Mehrwertsteuer. Preisänderungen bei einer eventuell anfallenden Erhöhung der Mehrwertsteuer, der unsere Aufenthalte unterliegen, sind vorbehalten.

• Die Preise sind dynamisch und ändern sich im Laufe der Saison. Der Gast erhält so den am Buchungstag günstigsten Preis. Je früher man bucht, desto günstiger ist der Preis.

• Unter Berücksichtigung dessen und der aktiven Rolle des Gastes bei der Festlegung des anwendbaren Preises für seinen Aufenthalt, der auch vom Buchungszeitpunkt abhängig ist, kann die Gesellschaft LES CRIQUES DE PORTEILS in keiner Weise für Preisunterschiede bei Aufenthalten in derselben Periode verantwortlich gemacht werden.

3.2: Sonderangebote und Preisermäßigung

Wenn Sie Anspruch auf eine Preisermäßigung aufgrund eines Sonderangebotes haben, müssen Sie diesen bei der Reservierung geltend machen.

Die Sonderangebote obliegen bestimmten Bedingungen, insbesondere der Verfügbarkeit. Die Preisermäßigungen und Sonderangebote sind nicht miteinander kombinierbar. Nach Ausstellung der Buchungsbestätigung oder der Rechnung kann der Gast keine Preisreduktion mehr in Anspruch nehmen

4- ÄNDERUNG DER RESERVIERUNG

4.1: Änderung Ihrer Reservierung

Sie können Änderungen an Ihrer Reservation in einem der LES CRIQUES DE PORTEILS ohne Gebühren bis zu 30 Tage vor Anreise durchführen lassen. Bitte unterrichten Sie uns über Ihre Änderungswünsche schriftlich oder per E-Mail, und bestätigen Sie diese per Einschreiben mit Rückschein. Änderungswünsche können nur in den Grenzen der Verfügbarkeit berücksichtigt werden.

Für die Feststellung der Fristen und deren Einhaltung ist das Datum des Poststempels des Rückscheins relevant.

ACHTUNG: Wenn uns Buchungsänderungen und geänderte Ankunftsdaten nicht ausdrücklich mitgeteilt werden, wird die Unterkunft 24 Stunden nach dem auf Ihrem Vertrag verzeichneten Anreisedatum wieder zum Verkauf freigegeben, und Sie verlieren Ihre Buchung und alle bereits gezahlten Beträge.

4.2: Änderungen der Buchung durch die Gesellschaft LES CRIQUES DE PORTEILS

Wenn vor der Abfahrt feststeht, dass wichtige Bestandteile des Aufenthaltes wegen eines unvorhersehbaren und unüberbrückbaren Umstandes, ausgelöst durch einen der vertraglich festgelegten Leistungen fremden Dritten oder im Falle von Höherer Gewalt nicht gewährleistet werden können, informieren wir Sie so schnell wie möglich. Sie haben dann die Wahl, auf den Aufenthalt zu verzichten oder die geänderten Angebote anzunehmen, die wir Ihnen unterbreiten. Sie müssen uns dann innerhalb von 72 Stunden über Ihre Entscheidung in Kenntnis setzen (der Verzicht auf den Aufenthalt führt zu einer sofortigen Rückzahlung aller geleisteten Zahlungen, die Annahme des geänderten Angebots zur Erstattung des ggf. zu viel gezahlten Betrags). Es wird ausdrücklich darauf hingewiesen, dass in diesem Fall keine Zahlungen über den Aufenthaltspreis hinaus erfolgen, also keine Erstattung von evtl. Zinsen, Schäden oder Ausfällen.

5- STORNIERUNG DER BUCHUNG

5.1: Stornierung durch den Gast

Im Falle einer Stornierung bitten wir Sie, uns dies schnellstmöglich schriftlich, per E-Mail mitzuteilen und dann die Stornierung per Einschreiben mit Rückschein zu bestätigen.

Jede Stornierungsanfrage muss durch ein Attest belegt werden und per Einschreiben mit Rückschein an der Campingplatz LES CRIQUES DE PORTEILS geschickt werden.

Für die Feststellung der Fristen und deren Einhaltung ist das Datum des Poststempels des Rückscheins relevant.

5.1.1: Rücktrittsversicherung

Es ist möglich eine Rücktrittsversicherung abzuschließen. Der Betrag beläuft sich auf 3 € pro Tag, multipliziert mit der gesamten Anzahl der Aufenthaltstage. Damit Ihre Rücktrittsversicherung in Kraft treten kann, muss Ihre Stornierung per Einschreiben erfolgen. Die Rücktrittsversicherung erlischt mit dem Antritt Ihres Aufenthaltes. Dies gilt für den gesamten Aufenthalt. Die bezahlte Summe wird Ihnen abzüglich des Betrages der Rücktrittsversicherung und 26 € Buchungsgebühr zurückerstattet.

5.1.2: Rücktrittsversicherung ohne Stornierungsgebühr

Wir garantieren Ihnen die Rückzahlung der gesamten bisher geleisteten Zahlung abzüglich einer Bearbeitungsgebühr von 26 €, ohne Stornierungsgebühren, bis zum Vortag Ihrer geplanten Ankunft, wenn die Stornierung nachgewiesenermaßen aus einem der folgenden schwerwiegenden Gründe erfolgt:

*** Krankheit, Unfall, Todesfall der reservierenden Person, ihres Ehegatten, ihrer Eltern oder Kinder.

*** Arbeitsplatzverlust der reservierenden Person oder ihres Ehegatten.

5.1.3: Rückzahlung mit Stornierungsgebühren

Wenn die Stornierung aus einem nicht oben aufgeführten Grund bis spätestens 30 Tagen vor dem vereinbarten Ankunftstermin erfolgt, werden 26 € Bearbeitungsgebühr sowie einer Strafgebühr von 30 € auf dem Aufenthaltspreis einbehalten.

5.1.4: Stornierung ohne Rückzahlung

Wenn die Stornierung aus einem nicht oben genannten Grund und weniger als 30 Tagen vor dem vereinbarten Ankunftstermin erfolgt, besteht kein Anspruch auf Erstattung.

5.2: Stornierung durch LES CRIQUES DE PORTEILS

Im Falle einer Stornierung durch LES CRIQUES DE PORTEILS, wenn kein äquivalentes Ersatzangebot gemacht werden kann, wird der Aufenthaltspreis umgehend komplett erstattet. Die Stornierung gibt kein Anrecht auf Entschädigung.

LES CRIQUES DE PORTEILS kann vom Gast nicht verantwortlich gemacht werden, falls wegen höherer Gewalt die angekündigten Leistungen nicht erbracht werden können. (Höhere Gewalt gemäß Artikel 1148 des französischen Zivilgesetzbuchs).

IHR AUFENTHALT

1: AUFENTHALTSMODALITÄTEN

Wir weisen darauf hin, dass unsere Urlaubsunterkünfte mobile Freizeitsiedlungen sind, die nicht für Menschen mit eingeschränkter Mobilität geeignet sind. Wir verfügen jedoch über gewisse, spezielle Einrichtungen und Unterkünfte, die für Menschen mit eingeschränkter Mobilität vorgesehen sind. Bitte fragen Sie an der Rezeption nach. Die Reservierung eines Campingstellplatzes oder einer Unterkunft erfolgt ausschließlich persönlich, auf eigenen Namen. Sie können keinesfalls untervermieten oder Ihre Reservierung ohne die vorherige Einverständniserklärung des Feriendorters an andere weitergeben. Minderjährige müssen durch ihre Eltern oder einen gesetzlichen Vertreter begleitet werden.

1.1: Campingstellplatz

Der Grundtarif beinhaltet den Stellplatz für das Zeit, den Wohnwagen oder das Wohnmobil für 1 oder 2 Personen sowie den Zugang zu den allgemeinen Infrastruktureinrichtungen.

1.2: Vermietung Urlaubsunterkunft

• Die Mietunterkünfte sind ausgestattet. Die Basis- Unterkunftspreise beziehen sich auf 1 bis 7 Schlafplätze je nach Unterkunft.

• LES CRIQUES DE PORTEILS behält sich das Recht vor, Familien oder Gruppen, die die Höchstbelegung der gemieteten Unterkunft übersteigen, den Zugang zum Campingplatz zu verweigern oder einen Zuschlag zu verlangen.

• Sie haben die Möglichkeit, eine spezielle Nummer fest zu buchen (sofern verfügbar).

2 - ANKUNFT

2.1: Aushändigung der Schlüssel

Je nach Reisezeit können die Ankunftsstagen variieren. Am vereinbarten Ankunftsstag auf Les Criques de Portails sind die Unterkünfte ab 16 Uhr beziehbare. Wenn Sie früher ankommen und Ihre Unterkunft schon frei und beziehbare ist, bemühen wir uns, Ihre Wartezeit so kurz wie möglich zu halten.

2.2: Kautions

Bei der Ankunft wird vom Mieter die Hinterlegung einer Kautions von 200€ erbeten (per Kreditkarte oder in bar). Diese Kautions wird dem Gast am Abfahrtsstag nach vollständigem und mangelfreier Prüfung der Unterkunft und des Inventars zurückerstattet. Die Direktion behält sich das Recht vor, die Kautions teilweise oder vollständig einzubehalten, wenn gemietete Gegenstände fehlen, beschädigt oder verschmutzt wurden. Wenn die Abfahrt außerhalb der Rezeptions- Öffnungszeiten erfolgt, wird die Unterkunft später geprüft und die Kautions ggf. per Post nachgeschickt. Die Einbehaltung der Kautions schließt nicht aus, dass bei Kosten, die über den Kautionsbetrag hinausgehen, weitere Entschädigungen eingefordert werden.

3 - WÄHREND IHRES AUFENTHALTES

3.1: Hausordnung

Die Hausordnung ist im Campingplatz ausgehängt. Wir bitten Sie, sie gut durchzulesen und zu respektieren. Alle Gäste müssen sich an die Hausordnung halten. Jeder Mieter ist für Unruhe oder Beschädigungen verantwortlich, die von ihm, seinen mitreisenden Personen oder seinen Besuchern verursacht wurden.

3.2: Verlust, Diebstahl und Sachbeschädigung

Der Campingplatz LES CRIQUES DE PORTEILS trägt keinerlei Verantwortung für Schäden in Folge von Verlust, Diebstahl oder Sachbeschädigung an persönlichen Gegenständen in unseren Campingplatz, in den Unterkünften, Parkplätzen oder Gemeinschaftseinrichtungen. Die Der Campingplatz LES CRIQUES DE PORTEILS trägt daher keinerlei Verantwortung für Schäden aufgrund von Diebstahl, Feuer, Unwetter etc. sowie im Falle zivilrechtlicher Haftung durch den Gast. LES CRIQUES DE PORTEILS verweigert ebenfalls jegliche Haftung für persönliche und Wertgegenstände des Mieters. An der Rezeption kann ein Safe gemietet werden. Wir empfehlen, vor einem Aufenthalt bei uns bei Ihrer Versicherungsgesellschaft zu erfragen, inwieweit diese Risiken abgedeckt sind.

3.3: Haustiere

Haustiere der Mieter werden auf den Campingplatz und in einige Mietunterkünfte erlaubt. Sie müssen während des Aufenthaltes jederzeit unter Aussicht ihres Eigentümers und an der Leine gehalten werden. Jeglicher Verstoß gegen die Sicherheits- und Hygienebedingungen (Reinigungskritik an der Rezeption kostenlos erhältlich) kann zur Ausweisung des Tierhalters führen. Das Impfbuch der Haustiere muss immer auf dem neuesten, vorgeschriebenen Stand sein. Tieren der ersten Kategorie ist der Zugang in öffentliche Verkehrsmittel, in staatlichen Institutionen (mit Ausnahme der öffentlichen Straßen und allgemein öffentlichen Einrichtungen) strikt untersagt. Hunde der zweiten Kategorie müssen einen Maulkorb tragen und von einer volljährigen Person an der Leine gehalten werden.

4 - ABREISE

Am Tag der im Vertrag festgelegten Abreise muss die Unterkunft spätestens um 10 Uhr geräumt sein. Ein Late Check-out zum Preis von € 20,- ist nur am Vortag der Abfahrt buchbar, sofern verfügbar. Bei einem am Vortag der Abfahrt an der Rezeption bezahlen und von LES CRIQUES DE PORTEILS bestätigten Late Check-out können Sie bis max. 14 Uhr des Abreisetages in der Unterkunft bleiben. Am Tag der im Vertrag festgelegten Abreise muss die Unterkunft spätestens um 10 Uhr geräumt sein. Die Unterkunft muss in perfektem Zustand (Sauberekeit und Inventar-Vollständigkeit) übergeben werden. Alle beschädigten oder fehlenden Objekte müssen von Ihnen ersetzt werden. Auch muss der ursprüngliche Zustand der Unterkunft und des Ortes von Ihnen wiederhergestellt werden. Die Kautions wird Ihnen am Ende des Aufenthaltes abzüglich ggf. für angefallene Schäden einbehaltener Beträge zurückerstattet. Die Einbehaltung der Kautions schließt nicht aus, dass bei Kosten, die über den Kautionsbetrag hinausgehen, weitere Entschädigungen eingefordert werden. Wenn Sie Ihre Unterkunft nicht gereinigt haben, wird Ihnen eine Reinigungspauschale in Rechnung gestellt (65€ je Reinigung). Bei verspäteter Abfahrt kann Ihnen ein zusätzlicher Tag zum jeweils gültigen Preis in Rechnung gestellt werden.

WEITERE BEDINGUNGEN

1 - REKLAMATIONEN

Unsere Gäste verfügen über die Möglichkeit, ihre Reklamationen über eventuelle Unzufriedenheit während ihres Aufenthaltes mitzuteilen. Reklamationen können auf dem Postweg an LES CRIQUES DE PORTEILS, Route de Collioure, 66700 ARGELES - SUR-MER), per E-Mail an contactcdp@lescriques.com oder über das Formular unserer Kundenzufriedenheitsumfragen am Ende des Aufenthaltes gemacht werden. Während des Aufenthaltes sind unsere Rezeptionsteams zwischen 8.00 und 23.00 Uhr erreichbar, um Ihre Reklamationen entgegenzunehmen. Reklamationen können sich auf die Unterkunft (Übereinstimmung mit der gebuchten Unterkunft) oder die Übereinstimmung der Dienstleistungen mit den Erwartungen des Gastes beziehen. Die Direktion verpflichtet sich, auf alle schriftlichen Reklamationen, die nicht anonym erfolgen, den Umständen entsprechend zu antworten. Im Fall, dass der Gast eine Entschädigung verlangt, muss die Reklamation spätestens im Monat, der dem Aufenthalt folgt, per Einschreiben mit Rückschein an den Betreiber des Feriendorfes geschickt werden.

2 - VERANTWORTUNG

Entsprechend den Richtlinien des Artikels L212-1 des Verbrauchergesetzes verpflichtet sich LES CRIQUES DE PORTEILS zur Konformität seiner Einrichtungen und Dienstleistungen mit den gültigen Vorschriften. Der Gast erkennt ausdrücklich an, dass LES CRIQUES DE PORTEILS nicht verantwortlich gemacht werden kann für irreführende Werbung seitens seiner Partner, oder durch falsche Informationen, die in der Broschüre oder auf der Homepage von LES CRIQUES DE PORTEILS aufgeführt sind, ebenso wenig für Präsentationsfotos oder aufgeführte Qualifikationen, Aktivitäten, Freizeitgestaltungen, Serviceleistungen oder Funktionsdaten. Alle eingesetzten Fotos und benutzten Texte in der Broschüre oder auf der Internetseite von LES CRIQUES DE PORTEILS sind unverbindlich. Sie haben nur hinweisenden Charakter. Es kann sein, dass gewisse Aktivitäten und in der Broschüre angebotene Leistungen abgesagt werden müssen, zum Beispiel aus klimatischen Gründen oder wegen höherer Gewalt wie von den französischen Gerichtsbarkeiten definiert. Die Gesellschaft LES CRIQUES DE PORTEILS ist für die ordentliche Ausführung aller Verpflichtungen, die aus dem Vertrag erwachsen, verantwortlich. Sollte die Ausführung des Vertrages durch den Gast oder durch unvorhersehbare oder unüberwindbare Dinge eines fremden Dritten oder durch höhere Gewalt gemäß Artikel 1148 des französischen Zivilgesetzbuchs verhindert oder beeinträchtigt werden, wird das Unternehmen LES CRIQUES DE PORTEILS jedoch von seiner Verantwortung befreit.

3 - STREITIGKEITEN

Jegliche Reklamation bezüglich der Nicht-Konformität der Leistungen, die Bestandteil des Vertrags sind, muss schriftlich per Einschreiben mit Rückschein der Direktion angezeigt werden. Der Kunde und LES CRIQUES DE PORTEILS stimmen ausdrücklich überein, dass die Geschäftsbeziehung auf Grundlage des französischen Rechts geschlossen wurde. Für Streitigkeiten ist die örtliche Gerichtsbarkeit zuständig.

4 - SCHUTZ DER PERSÖNLICHEN DATEN

Die Informationen, die Sie uns zum Zwecke Ihrer Buchung übermitteln, werden nicht an Dritte

weitergegeben. Diese Informationen werden von LES CRIQUES DE PORTEILS als vertraulich erachtet. Sie werden ausschließlich vom LES CRIQUES DE PORTEILS für die Bearbeitung Ihrer Anfrage und für die Verbesserung der Kundenkommunikation und des Serviceangebots für unsere Gäste benutzt.

Gemäß den Bestimmungen des französischen Datenschutzgesetzes vom 6. Januar 1978 haben Sie ein Recht auf Einsichtnahme, Berichtigung sowie ein Einspruchsrecht der Sie betreffenden persönlichen Daten. Bitte senden Sie uns Ihren diesbezüglichen Antrag unter Angabe von Namen, Vornamen und Adresse per Post an die folgende Adresse: LES CRIQUES DE PORTEILS: Route de Collioure, 66700 ARGELES-SUR-MER, Frankreich).

5 - SPEZIELLE BEDINGUNGEN LES CRIQUES DE PORTEILS

LES CRIQUES DE PORTEILS ist vom 8. April bis 29. Oktober 2022 geöffnet. Während der Saison sind unsere Rezeptionen täglich von 8.00 bis 21.00 Uhr durchgehend geöffnet, unser Sicherheitsteam ist nachts anwesend. Sie haben die Möglichkeit eine feste Nummer zu buchen (je nach Verfügbarkeit zum Zeitpunkt der Reservation). Jede Unterkunft verfügt über einen Parkplatz für EIN EINZIGES Fahrzeug. Die Zufahrt für ein zusätzliches Auto ins Campingplatz LES CRIQUES DE PORTEILS ist kostenpflichtig. Dieser Preis beinhaltet den Zugang zum Campingplatz und garantiert nicht, dass ein Stellplatz verfügbar ist. Die Endreinigung, Bettwäsche und Handtücher sind im Mietpreis der Unterkünfte PREMIUM und PALACE inbegriffen. Sie können die Bettwäsche vor Ort mieten oder selbst mitbringen.

6 - POLIZEILICHER MELDEZETTEL

Gemäß Erlass 2015-1002 vom 18. August 2015 sind die Betreiber von Camping- und Wohnmobilstellplätzen und anderen erschlossenen Grundstücken verpflichtet, Ausländer bei der Ankunft einen individuellen polizeilichen Meldezettel nach einer vom Innenminister, von dem für Einwanderungsfragen zuständigen Minister und vom für den Tourismus verantwortlichen Minister gemeinsam festgelegten Vorlage ausfüllen und unterschreiben zu lassen. Die hierin erfassten Daten sind insbesondere:

1. Name und Vornamen
 2. Geburtstag und -ort
 3. Nationalität
 4. Gewöhnlicher Wohnsitz des Ausländers
 5. Mobilnummer und E-Mail-Adresse des Ausländers
 6. Ankunftsdatum im Feriendorf und geplantes Abreisedatum
- Kinder unter 15 Jahren können auf dem Meldezettel des begleitenden Erwachsenen vermerkt werden.

7 - MEDIATION BEI KONSUMENTENSTREITIGKEITEN

Entsprechend dem Verbraucherschutz-Kodex. « Mediationsprozess bei Verbraucherstreitigkeiten » hat der Gast das Recht, einen kostenlosen Mediations-Service in Anspruch zu nehmen, der von LES CRIQUES DE PORTEILS vorgeschlagen wird. Der vorgeschlagene Mediator «Verbraucherschutz» ist Centre de la Médiation de la Consommation de Conciliateurs de Justice.

Diese Mediationseinrichtung kann auf folgende Arten erreicht werden:

Pro Post auf : CM2C, 14 rue Saint Jean, 75017 Paris, Frankreich.

8 - FUNDSACHEN

- Annahme und Lagerung von Fundsachen:

Sobald wir Fundstücke an uns nehmen, geben wir sie in unsere Datenbank ein. Die Gegenstände werden 30 Tage aufgehoben. Verderbliche oder gefährliche Gegenstände werden sofort vernichtet.

- Verlusterklärung:

Sie können die Verlusterklärung folgendermaßen einreichen: per Telefon oder direkt an einer unserer Rezeptionen. Unsere Empfangsmitarbeiterinnen können all Ihre Fragen beantworten und Ihre Verlustmeldung aufnehmen unter 0033-(0)4 68 81 12 73 oder per Email : contactcdp@lescriques.com

- Wiedergefundene Gegenstände:

Wenn Ihr verlorener Gegenstand gefunden werden, können Sie ihn 30 Tage direkt an der Rezeption abholen oder ihn (sofern möglich) zu sich nach Hause schicken lassen. Im letztgenannten Fall wird eine Bearbeitungsgebühr von 30€ fällig, um damit die Servicegebühren zu decken.

- Nicht zurückgegebene Fundstücke

Wenn gefundene Gegenstände nach einem Monat nicht abgeholt wurden, werden sie einem Wohltätigkeitsverein gespendet bzw. vernichtet.

SPEZIELLE BESTIMMUNGEN FÜR ONLINE RESERVIERUNGEN

1 - TECHNISCHE ANGABEN BEZÜGLICH DES ABLAUFS BEI ONLINE-RESERVIERUNGEN

Wie bereits ausgeführt, hat der Gast die Möglichkeit, seinen Aufenthalt auf der Website www.lescriques.com online zu reservieren. Ungeachtet der vollumfänglichen Anwendung der obigen Bestimmungen und der vorliegenden Allgemeinen Bedingungen auf alle Reservierungen in allen Formen, werden hier die technischen Modalitäten der Online-Reservierung präzisiert. Der Gast wählt seine Reservierung im Internet nach Verfügbarkeit und anwendbarem Tarif. Der Gast kann auch verschiedene optionale Ausstattungen hinzubuchen. Die Online-Reservierung wird in mehreren Etappen ausgeführt, die es dem Gast ermöglichen, die Konformität des Aufenthaltes mit seinen Wünschen zu prüfen und vor der definitiven Validierung zu ändern. Die Buchung des Aufenthaltes auf LES CRIQUES DE PORTEILS wird nur gültig auf der Internetseite eingebucht, wenn der Gast sich vorher über sein Login oder durch die Erstellung eines Nutzerkontos angemeldet hat.

Bei der endgültigen Reservierung muss der Gast die Richtigkeit kontrollieren und seine Zustimmung zu den vorliegenden Allgemeinen Verkaufsbedingungen geben, bevor er die gesicherte Anzahlung leistet.

Am Ende der Buchungsschritte bestätigt LES CRIQUES DE PORTEILS die Buchung mit einer E-Mail, in der nochmals auf die vorliegenden Allgemeinen Verkaufsbedingungen hingewiesen wird. Die Buchung wird als bestätigt und verbindlich angesehen, wenn der Kunde die Bestätigungs-E-Mail von LES CRIQUES DE PORTEILS erhalten hat. Diese Bestätigung gilt als Datum des Vertragsabschlusses und als Datum der Annahme der Allgemeinen Verkaufsbedingungen durch den Gast.

2 - ONLINE-BEZAHLUNG UND SICHERHEIT DER TRANSAKTION

Es wird daran erinnert, dass:

- eine erste Anzahlung bei der Online-Reservierung fällig ist,
- der Restbetrag muss 30 Tage vor Ankunft geleistet werden. Die Zahlung erfolgt online über Kreditkarte (nur Visa, MasterCard und American Express). Alle notwendigen Sicherheitsvorkehrungen werden getroffen, um die Vertraulichkeit und Sicherheit der über Internet übermittelten Daten zu gewährleisten. Zu diesem Zweck nutzt die Website das Zahlungsschutzprotokoll SSL (Secure Socket Layer), das die übermittelten Daten verschlüsselt und sie davor schützt, von Dritten gelesen werden zu können.



RD 114, Route de Collioure
66700 Argelès-sur-Mer
France
0033 468 811 273

contactcdp@lescriques.com
www.lescriques.com